

Informační a komunikační technologie

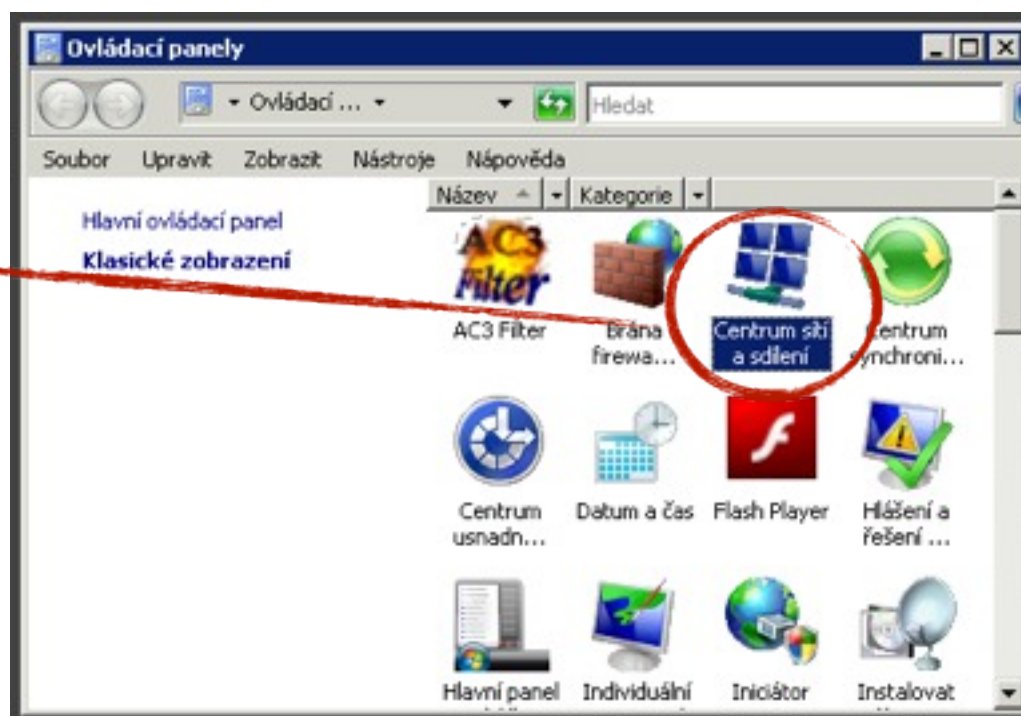
1.8 Nastavení počítačové sítě

Učební obor: Kadeřník, Kuchař-číšník
Ročník: 1

Implementace ICT do výuky č. CZ.1.07/1.1.02/02.0012 GG OP VK

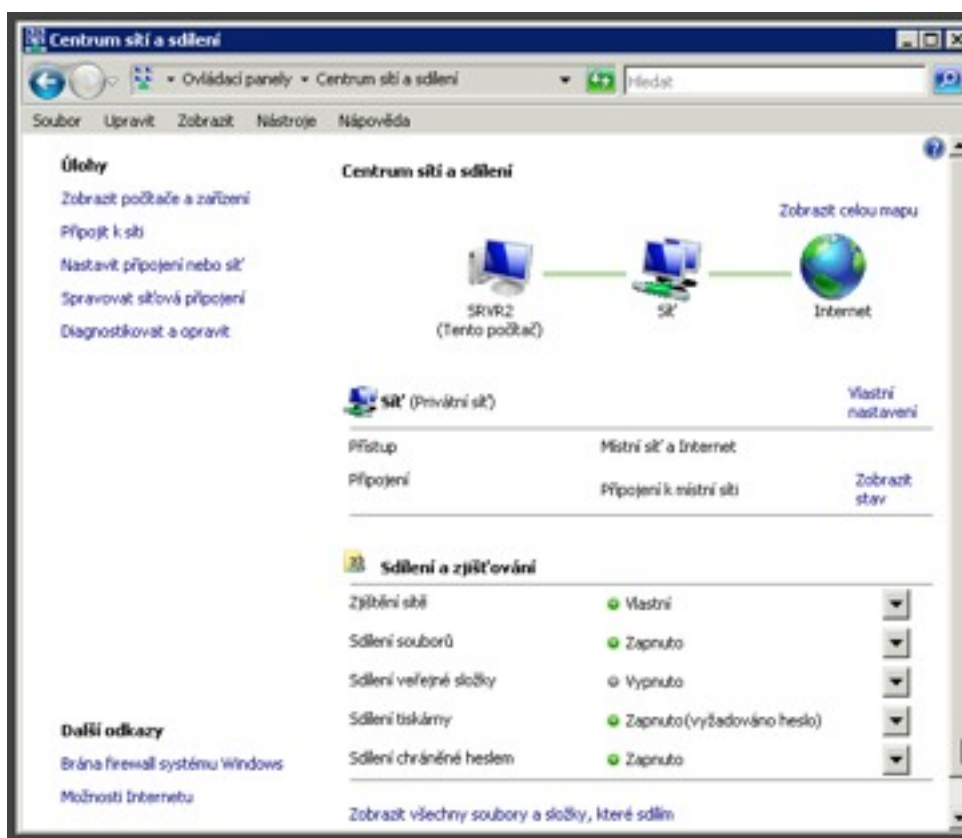
Nastavení síťové komunikace Windows

Centrum nastavení



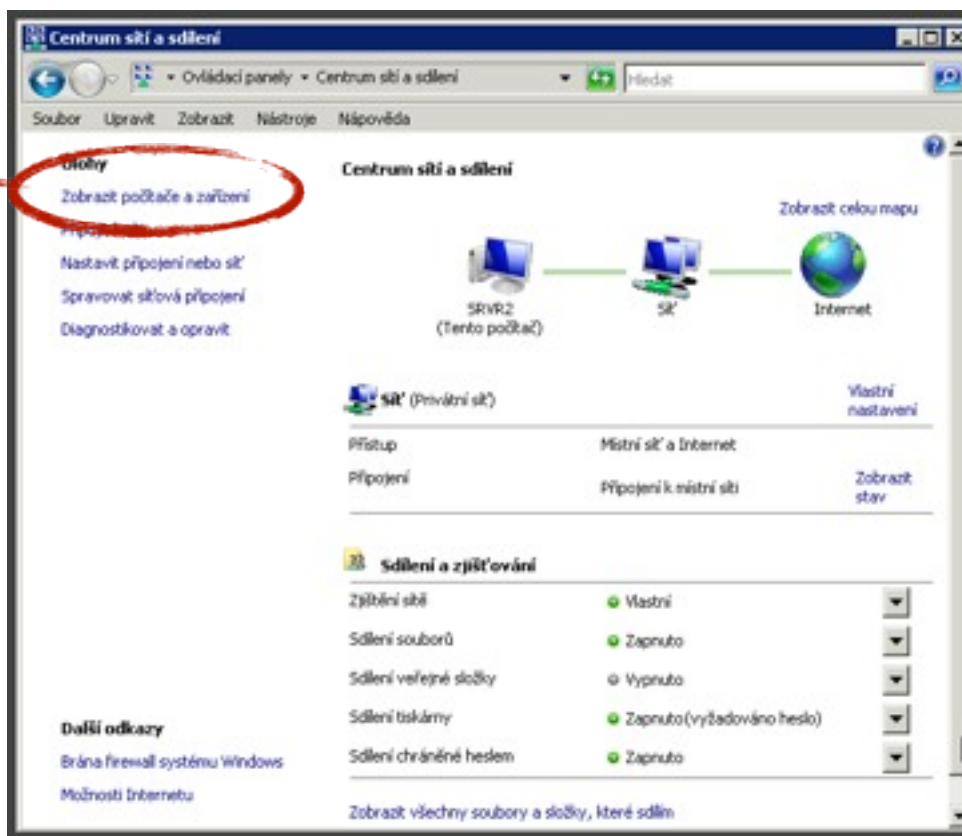
Nastavení síťové komunikace Windows

Centrum nastavení



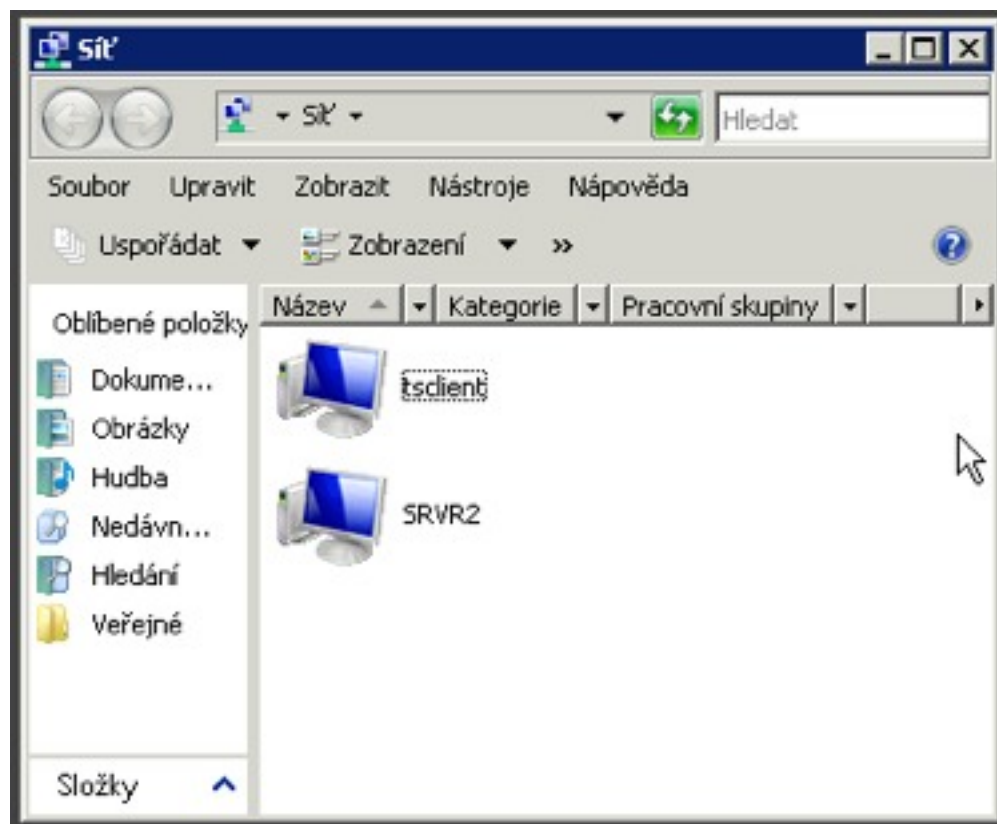
Nastavení síťové komunikace Windows

Zobrazení dostupných zařízení v síti



Nastavení síťové komunikace Windows

Dostupná zařízení v síti





evropský
sociální
fond v ČR



EVROPSKÁ UNIE



MINISTERSTVO ŠKOLSTVÍ,
MLÁDEŽE A TĚLOVÝCHOVY



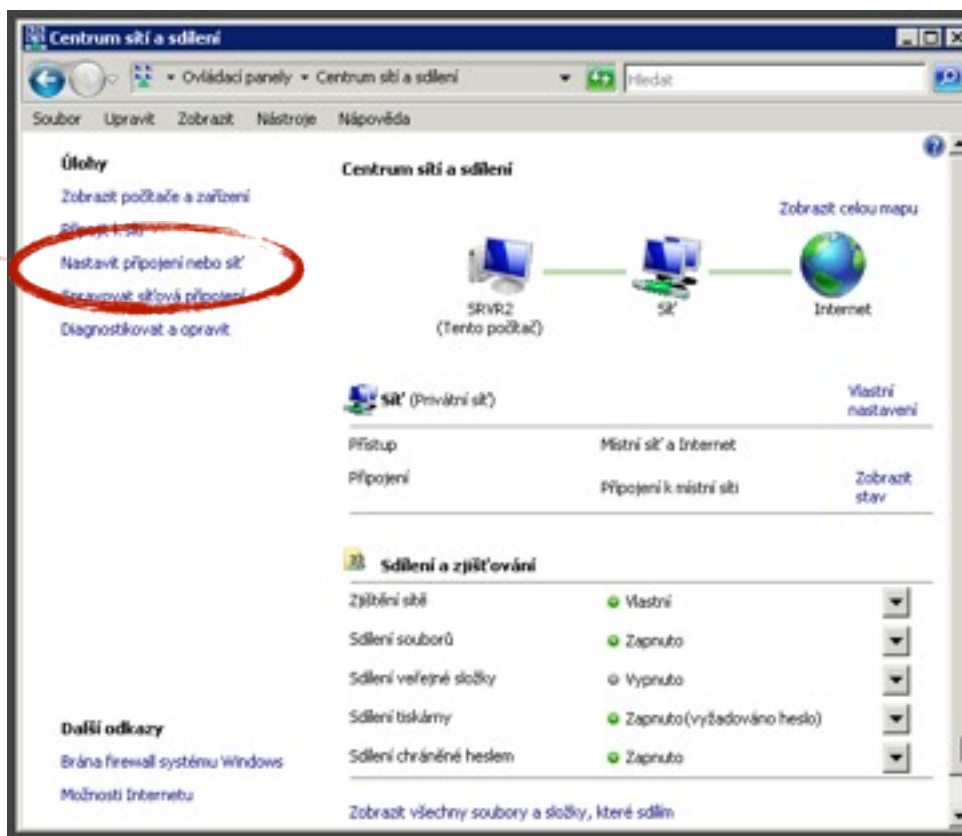
OP Vzdělávání

pro konkurenceschopnost

INVESTICE DO ROZVOJE VZDĚLÁVÁNÍ

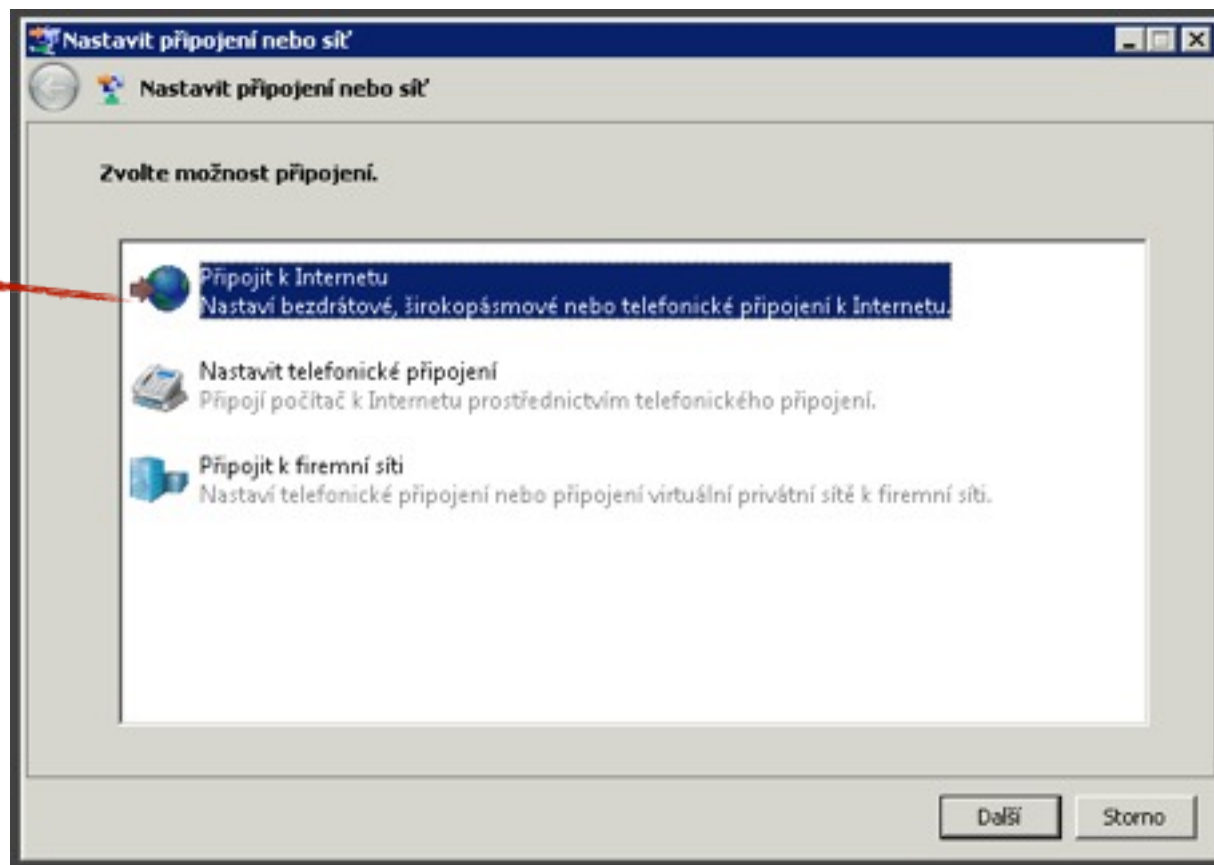
Nastavení síťové komunikace Windows

Průvodce nastavením

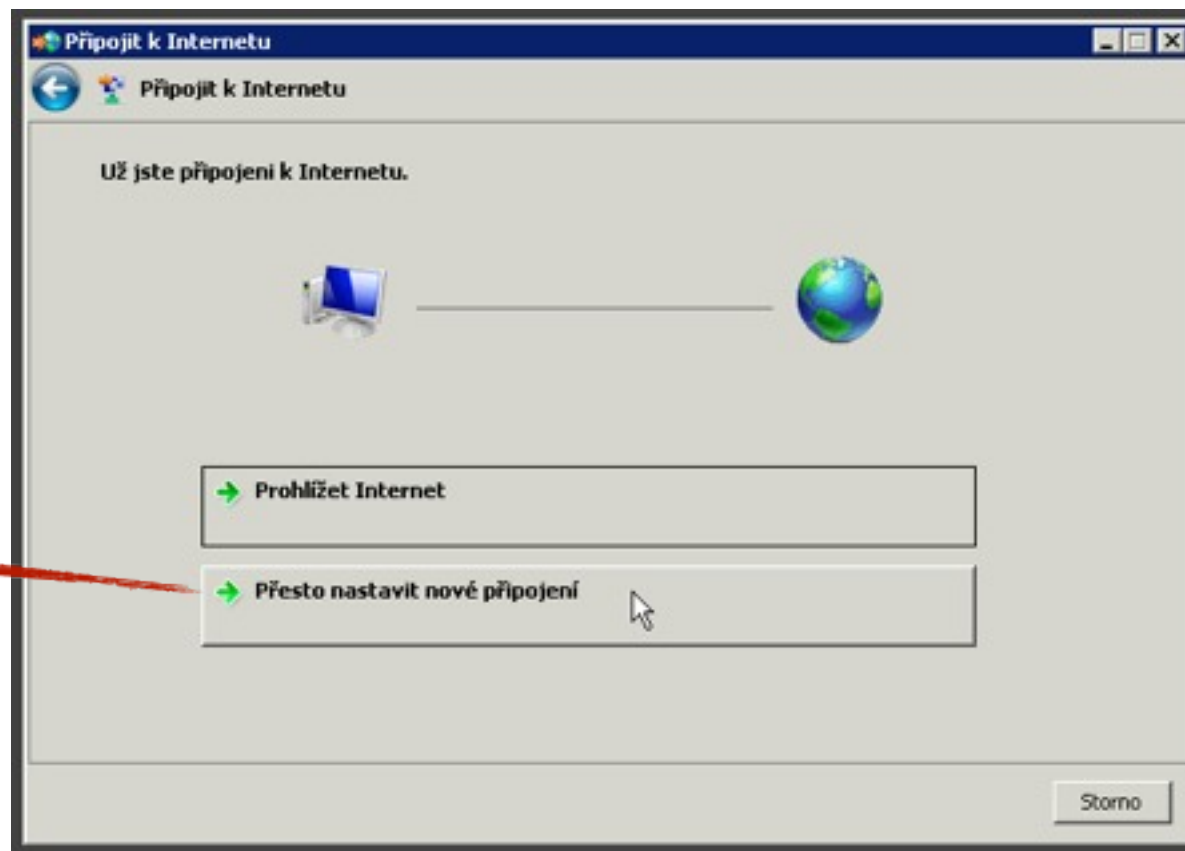


Nastavení síťové komunikace Windows

Domácí použití



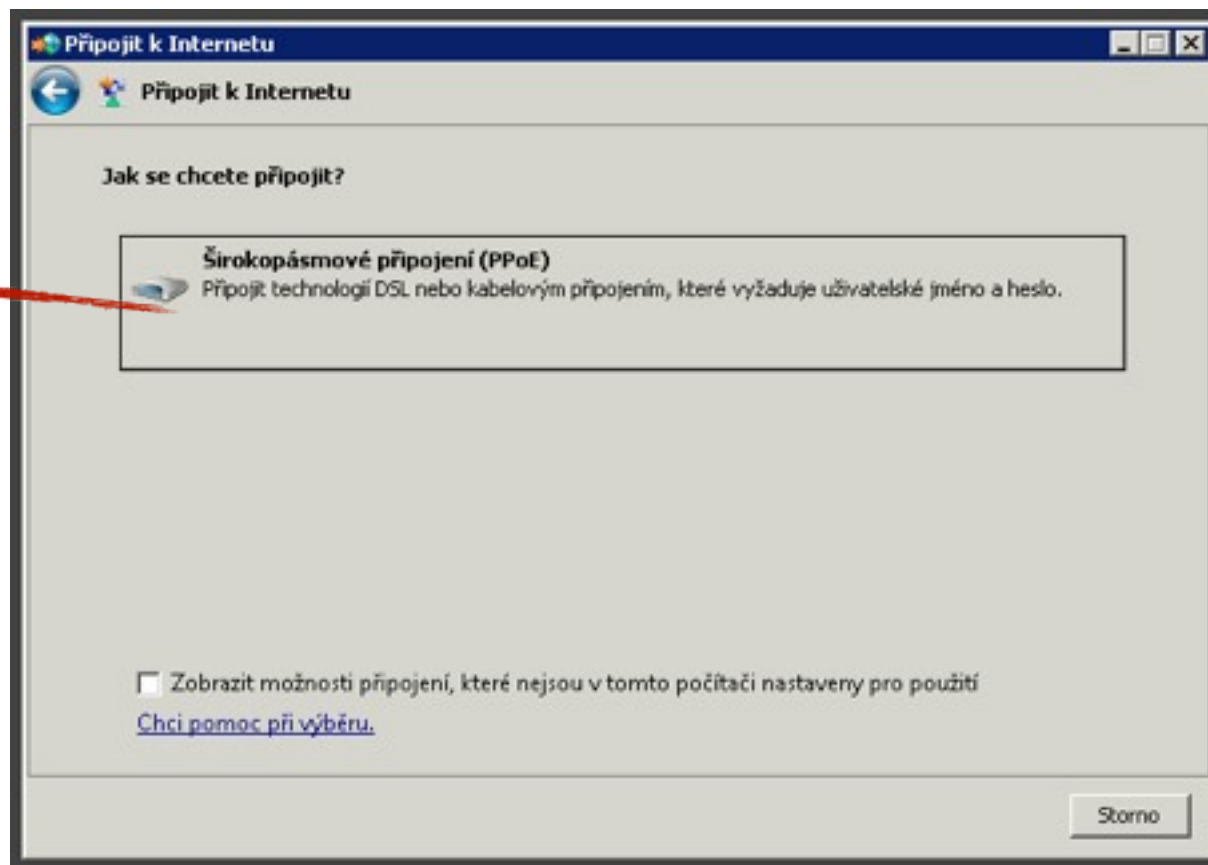
Nastavení síťové komunikace Windows



Pokračujeme zde

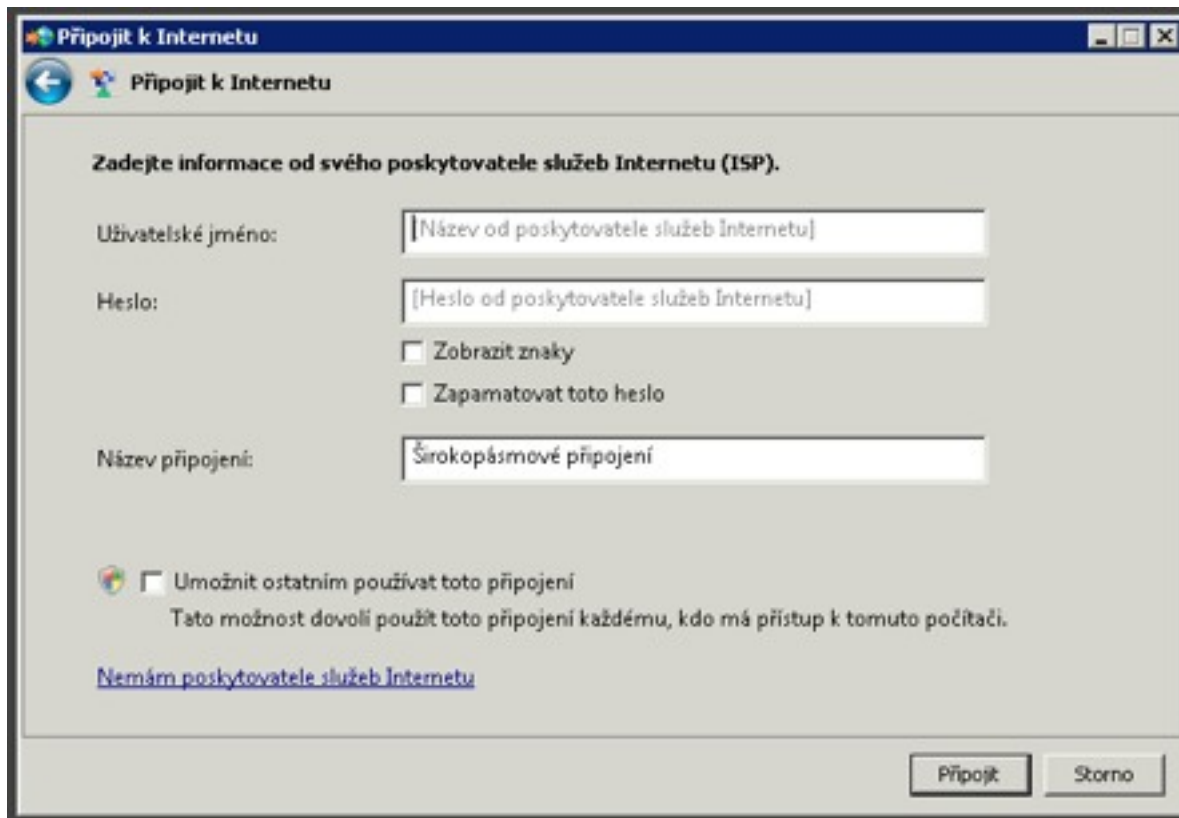
Nastavení síťové komunikace Windows

Pokračujeme zde



Nastavení síťové komunikace Windows

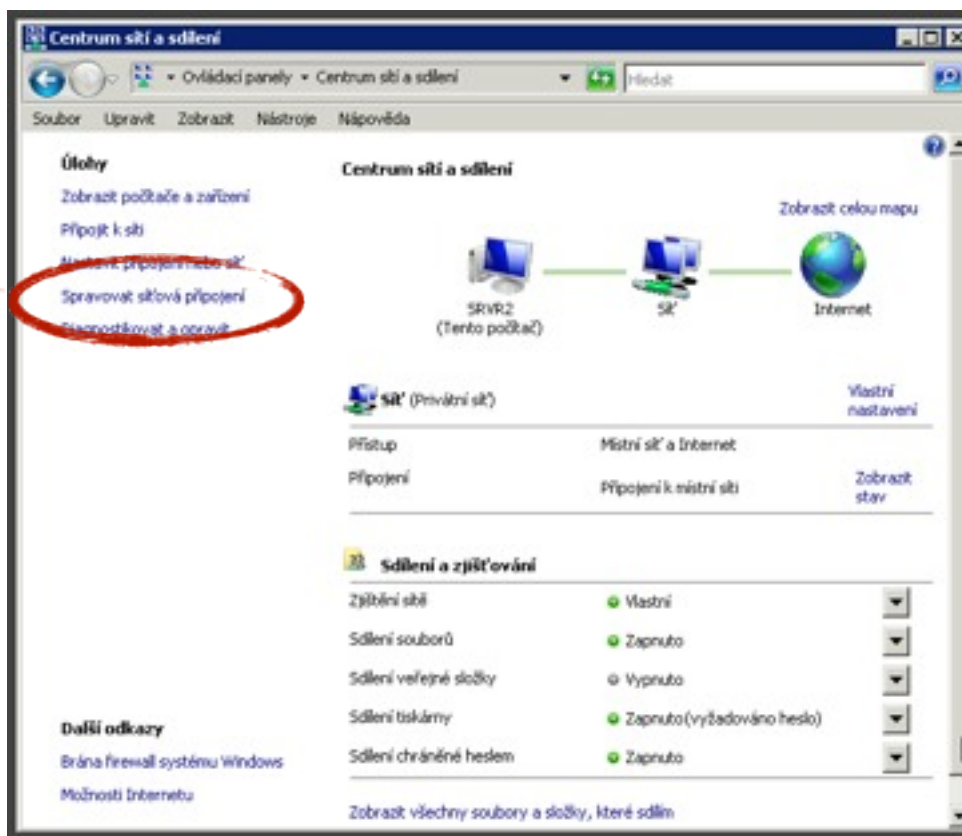
Zde vyplníme údaje ze smlouvy s poskytovatelem internetu - **PROVIDEREM**



The screenshot shows the 'Připojit k Internetu' (Connect to Internet) dialog box in Windows. The title bar reads 'Připojit k Internetu'. Below the title bar, there is a back arrow icon and the text 'Připojit k Internetu'. The main content area contains the instruction: 'Zadejte informace od svého poskytovatele služeb Internetu (ISP)'. There are three text input fields: 'Uživatelské jméno:' with the placeholder '[Název od poskytovatele služeb Internetu]', 'Heslo:' with the placeholder '[Heslo od poskytovatele služeb Internetu]', and 'Název připojení:' with the placeholder 'Širokopásmové připojení'. Below the password field, there are two checkboxes: 'Zobrazit znaky' (unchecked) and 'Zapamatovat toto heslo' (unchecked). At the bottom left, there is a checkbox 'Umožnit ostatním používat toto připojení' (unchecked) with the text 'Tato možnost dovolí použít toto připojení každému, kdo má přístup k tomuto počítači.' and a blue underlined link 'Nemám poskytovatele služeb Internetu'. At the bottom right, there are two buttons: 'Připojit' and 'Storno'.

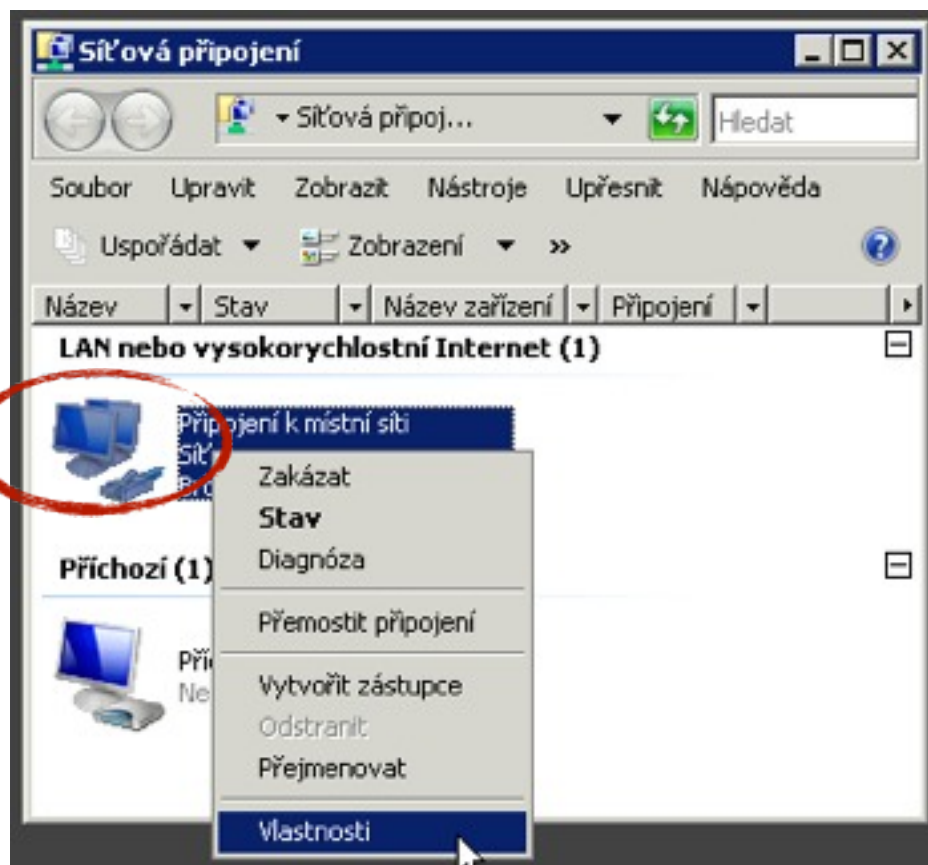
Nastavení síťové komunikace Windows

Rychlé nastavení pomocí IP adresy



Nastavení síťové komunikace Windows

Pravým tlačítkem myši vyvoláme nabídku.





evropský
sociální
fond v ČR



EVROPSKÁ UNIE



MINISTERSTVO ŠKOLSTVÍ,
MLÁDEŽE A TĚLOVÝCHOVY

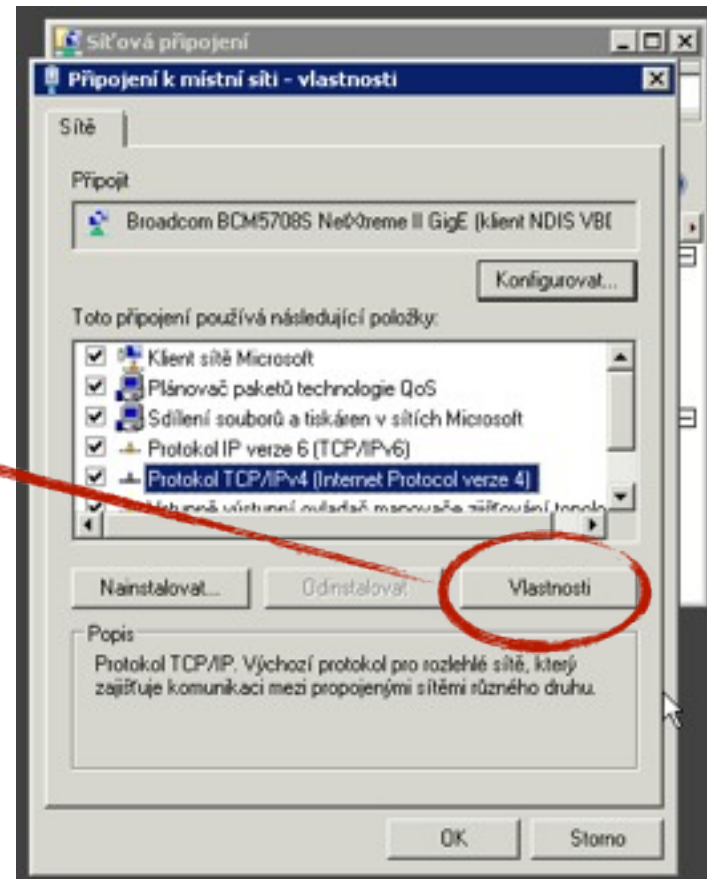


OP Vzdělávání
pro konkurenceschopnost

INVESTICE DO ROZVOJE VZDĚLÁVÁNÍ

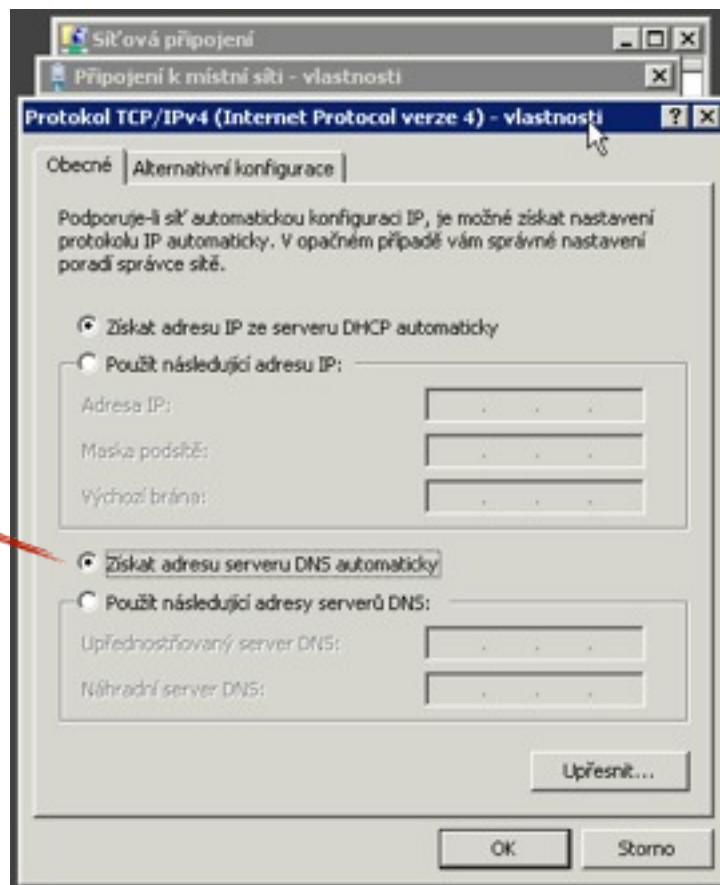
Nastavení síťové komunikace Windows

Nejprve zvolíme typ
protokolu a potom
klikneme na
“vlastnosti”



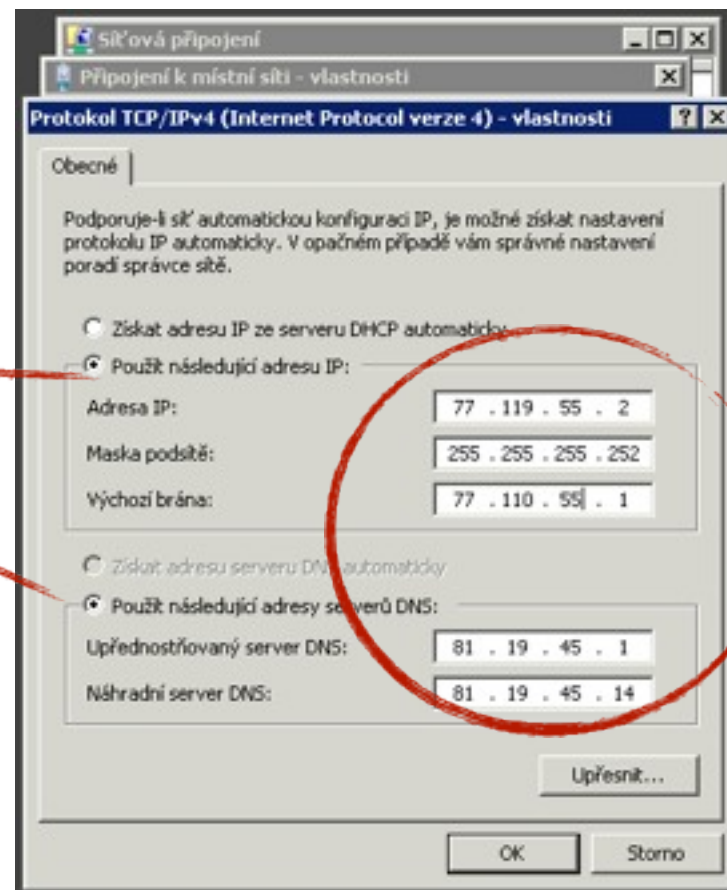
Nastavení síťové komunikace Windows

V případě že je router nastaven pro automatické přidělování IP adresy



Nastavení síťové komunikace Windows

V případě nutnosti použít IP adresu vyplníme údaje ze smlouvy s providerem

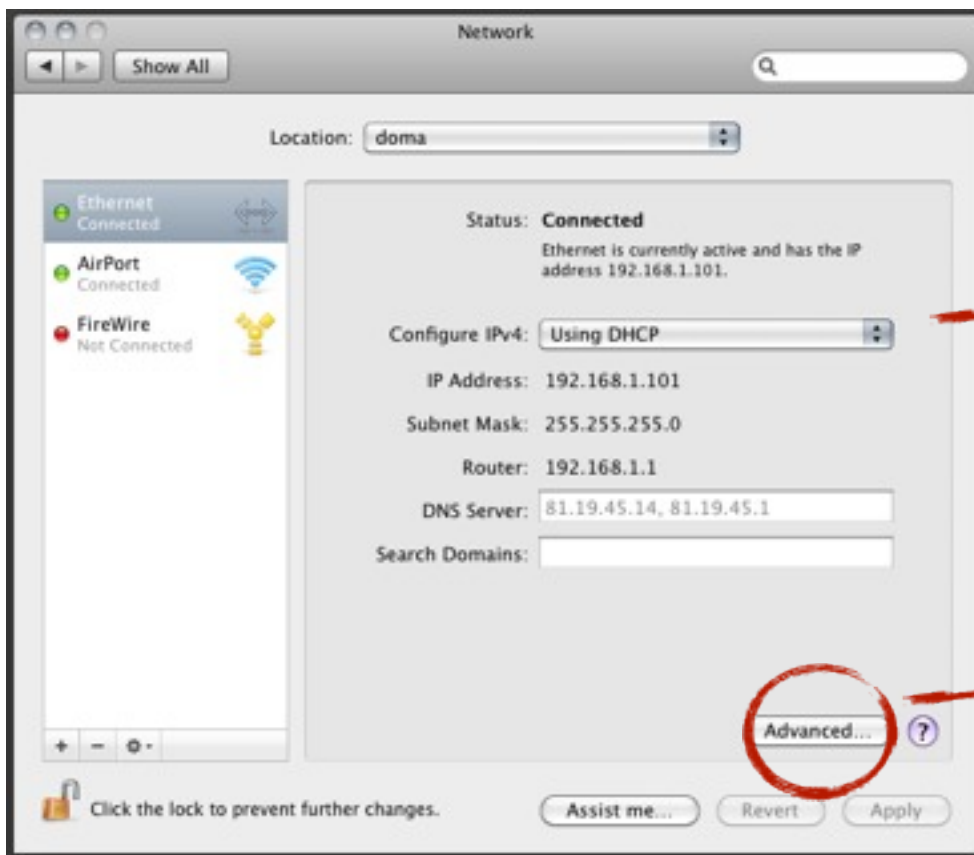


Nastavení síťové komunikace OS X

Centrum nastavení



Nastavení síťové komunikace OS X



Router je nastaven na automatické přidělování IP adres

Detailní nastavení

Nastavení síťové komunikace OS X

Detailní nastavení

